

Miele

The New Standard in Clean

衣物潔淨 · 新標準



全系列洗乾衣機型錄

革命性衣物潔淨新定義

創立於 1899 年，儼同於德國精密工藝與最高品質代名詞的 Miele，125 年來堅持以打造藝術品般的標準，研發多元精品家電，追求極致優質的生活藝術。

革命性的 W1 洗衣機與 T1 乾衣機，前瞻地研發多項創新智慧科技，為衣物護理訂立新標竿新境界，再次證明 Miele 不僅為業界翹楚，更不斷突破自己的堅強實力。

索引

經營者的話	01-02	T1 新一代乾衣機	17-20
不變的品牌承諾	03-06	洗乾衣機功能特點及行程	21-22
革命性衣物護理科技	07-11		
W1 新一代洗衣機	12-16		



Immer Besser, forever better. 精益求精 永不妥協

在兩位偉大創始者創立 Miele 公司的過程中，他們必須確保維持適當競爭力才能成功。實際上要成功只有兩種辦法：比其他產品便宜，或是品質優更於其他產品。而我們都知道，要兩者兼備是不可能的事。

因此 Miele 下定決心要研發優於業界的產品。獲獎無數的肯定與全球數百萬滿意的客戶，讓 Miele 125 年來的堅持有所回報，更是支持我們成長的最重要力量。

通常都是代代相傳的家族企業，才能不求眼前近利，以前瞻性目光投入畢生精力的用心經營品牌，一般隨股市短期利益起舞的企業們是完全無法相比的。Miele 也視員工、鄰居，乃至於全球合作夥伴、客戶與供應商等為家族的一份子，公平而相互尊重。同時 Miele 也尊崇環保永續的理念，在製造過程中的盡力消耗能源，更致力研發消耗電力、水和清潔劑等方面建立新標準 - 並同時節省您的金錢。

傳承至今已經第四代，Miele 家族和共同經營者，我們保證對於追求卓越品質的決心，永不妥協。

Markus Miele

Reinhard Zinkann



DR. MARKUS MIELE &
DR. REINHARD ZINKANN



Miele 值得成為首選的眾多理由

創立於 1899 年，Miele 始終秉持著「Immer besser - 追求完美，好還要更好」的品牌承諾，意即我們總竭盡所能地比競爭業者更出色，甚至不斷超越自己的成就。讓鍾愛 Miele 的顧客確信，選擇 Miele 是人生中最正確的決定！



Miele 品質

125 年來，我們對於頂尖品質的要求，始終不變。Miele 是業界唯一對產品進行長達 20 年耐用度測試的製造商，眾多商品如洗衣機、乾衣機、洗碗機和烤箱等，皆通過認證。Miele 耐久品質打造獨一無二的可靠度和信賴感，這也是全球各地的顧客始終忠於該品牌，並將 Miele 推薦給其他人的原因。Miele 持續創立品質新標竿，兼顧絕佳性能與耐用持久，我們對於完美的要求，絕不妥協。

Miele 科技

同於頂尖與創新科技的代名詞，產品性能表現卓越，同時兼具極佳的節能環保效益，您將驚驗 Miele 家電用品不僅能展現高效清潔力，同時周全護理精緻衣物、地板和各類器皿。廚電類讓您優雅製作精緻美食從不失誤。關鍵在於 Miele 長年專精研發，擁有眾多的獨家創新技術，因此在全球產品測試中屢獲最高榮譽，讓競品望之莫及，證明 Miele 卓越的產品品質與科技。

Miele 精工

必須結合遠見、精準與細節，才能打造歷久不墜的精工作品。每一個出廠產品都是依據最高標準製造，並通過最嚴格的品質控管，包括專人戴著手套進行 100% 單機品管測試；精密測量一隻金屬手柄如何能使完美密合產品上每吋細縫隙。每一個要素，都是我們追求完美的展現。對我們來說，讓您能長年享受 Miele，比任何事都重要。

Miele 服務

我們以迅速與有效率的售後服務，讓 Miele 顧客享有優寵待遇，並在業界榮獲致高評價。如果您的 Miele 家電有使用說明或維護保養等需求，請不吝於與我們聯繫，我們很樂意為您服務並竭盡所能達成您的期許！



Miele 品牌

毫無疑問的，Miele 是全球頂級家電中最受喜愛的品牌之一。連續多年在德國當地，獲選為「史上最佳品牌」，許多顧客擁有 Miele 產品，且極度願意再推薦給其他人。顯示 Miele 成功滿足顧客對於高品質家電的各類要求，成功結合強大性能與永續環保。Miele 於是成為高品質的德國夢幻家電逸品代表。

Miele 設計

Miele 相信簡潔的線條、永恆的優雅和直觀操作。傳統的旋轉開關、慎重的感測器控制、高解析度的觸控螢幕，皆使操作 Miele 的產品變得簡單又有趣。Miele 精心設計的線條和挑選的顏色，能完全融入多樣化的廚房家具，您在其他地方絕對找不到。無論哪一種風格的廚房，Miele 都能完美搭配。



Running a tradition of quality

貫徹優質傳統

1899年，Carl Miele 與 Reinhard Zinkann 創立了 Miele，以不斷創新、不停進步的熱情，驅動科技的突破。時至今日，Miele 仍然以 "Immer Besser" —— 精益求精，永不妥協的精神，繼續為世界帶來驚喜。

從匠心獨運的設計到卓越先進的功能；從貼心的健康美饌到貼身的衣物呵護；從極致的生活品味到每天的生活便利，Miele 啟發的卓越時刻，超越一個世紀。



reddot winner 2021

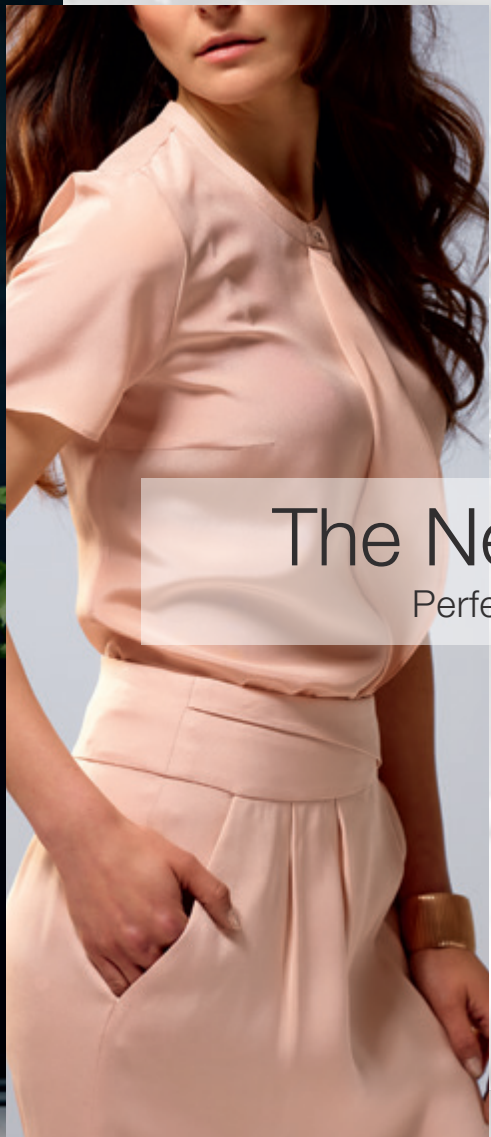


革命性衣物護理科技

由始至終呵護衣物 由內至外歷久常新

心愛的衣物，如何能歷久常新？衣物質料千變萬化，如何能一一照顧周到？ Miele 明白您的需要，憑藉革命性的衣物護理概念，用心研發多項創新科技，發展出全系列衣物護理系統——由多種洗衣乾衣功能和程序、用心研發的衣物洗護劑，由始至終細心呵護您和家人的每件衣物，體貼入微，讓心愛衣物毋懼時間洗禮，長久光潔如新。





The New Standard in Clean

Perfect Cleaning Results for Every Style

時裝潮流，隨時間萬變；人對美的追求，卻從來未變。今天，大家喜愛什麼生活風格和節拍？照顧自己和身邊的人，是用哪些方式和態度？我們都一一關注得到，並配合 Miele 極具前瞻性的獨特慧識，開創多項衣物護理概念及科技，以嶄新角度滿足你我今天愛美的方式。

由此，Miele 的衣物護理，再次開闢了新角度、新境界。一旦投入，相信你會感到無比的體貼周到。

來與我們一起探索衣物護理的美麗新世界。

細節千錘百鍊 品質歷久不變



不鏽鋼無縫外筒

Miele 洗衣機選用不鏽鋼無縫外筒，無懼洗衣劑長期浸泡，免除塑膠外筒因長期接觸洗衣劑而出現物料硬化及漏水等常見問題，高度耐用可靠。



鑄鐵支架

採用鑄鐵支架穩定滾筒，通過連續 25 天 600 小時高轉速脫水測試，確保運作保持寧靜穩定；不似一般洗衣機使用的混凝土裝置，會因長期使用而龜裂，導致操作時大幅震動、噪音隆隆。



無可比擬的寧靜操作

以電子操控的 Miele 商用高效 ProfiEco 無刷永磁馬達，順暢寧靜，而且更加省電。





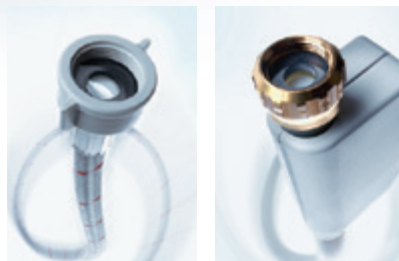
滾筒懸吊系統

不鏽鋼無縫外筒懸掛在四條非常牢固的彈簧及避震器上，固定在鑄鐵支架內，減低磨損，大大提升耐用性，在高速脫水時也保持極度穩定及寧靜。



堅固機身

Miele 採用耐磨搪瓷面板，令機身長年美觀衛生；通過抗腐蝕保護、防刮、防染色及防酸蝕等均受嚴格測試，確保耐用耐看。



全面防漏

防水控制系統 (WCS) 及防浸系統 (WPS)，配備浮標開關監察水量，兼具安全檢測，洗衣機在指定時間內未能注滿水，入水裝置即自動關閉，並開始排水；萬一發生漏水，幾秒內自動關機，確保安全。

嚴謹測試 堅守優質承諾

Miele 對產品質素的執著與追求，逾百年未變

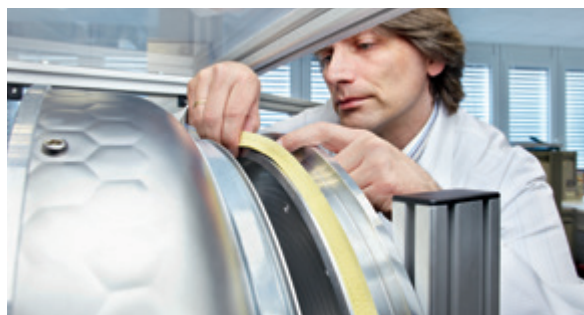
洗衣機測試

測試期間會持續啟動棉質衣物清洗程式超過 10,000 小時，相等於每星期清洗衣物 5 次，連續使用 20 年。門絞及門鎖測試，則不斷開關 60,000 次，其中約 30,000 次為猛力開關，以每天開關機門一次計算，便相等於使用 164 年。

乾衣機測試

測試期間會持續開啟棉質衣物普通乾衣程式 7,500 小時，相等於每星期運行 5 次，連續運行超過 20 年。乾衣機控制面板則經過 50,000 次的開關測試，確保使用 20 年後，按鈕仍然操作正常。

Miele 產品長年處於最佳狀態，贏得最耐用及最優質保證的美譽，豈是偶然？



新一代 W1 洗衣機

超卓越洗衣效能 衣物護理大革新

Miele 新一代 W1 洗衣機，掀起衣物護理新風尚。

清潔衣物從此更簡單輕鬆，而且經濟環保；一切全賴 Miele 三項革命性新科技：

PowerWash 強效洗衣系統大大提升衣物潔淨度，效果令人眼前一亮；TwinDos 雙智能洗衣劑調配系統，聰明地自動投放不同洗衣劑，周全照顧純白及顏色衣物；CapDosing 智能洗護膠囊則有效針對獨特衣物質料，完美清洗護理。





全球首創 TwinDos 雙智能洗衣劑調配系統

呵護心愛衣物，從未如此簡單容易：只要放入衣物，選好洗衣程序，其他一切就由 Miele 為您打點代勞。



革命性 Miele 2-Phase 系統 洗衣配方完美調配

Miele 特別研製的 UltraPhase1 亮彩配方和 UltraPhase2 潔白配方，打破洗衣液的技術局限，同時滿足白色與顏色衣物的清潔需要。而 Miele 的創新技術，帶來前所未有的智能與方便—懂得自動調校 UltraPhase 1 和 UltraPhase 2 的份量，並於適當洗衣階段注入，令白色衣物亮白無瑕，顏色衣物光鮮艷麗。



德國獨立測試機構認證

經德國獨立測試機構 Hohenstein Institute 嚴格測試認證，證實 TwinDos 系統配合 UltraPhase 1 及 UltraPhase 2 洗劑使用，投放劑量掌控更精準外，亦能有效強化白色衣物亮度，彩色衣物也更顯光鮮艷麗，洗衣與護理效果絕佳。



按時

分段投放洗劑

TwinDos 智能地按衣物份量、物料、骯髒程度及所選洗衣程序，自動調校適當洗衣劑量，甚至懂得於不同洗衣階段注入，達致最佳潔白亮彩效果，一切恰到好處，天衣無縫。



按量

智能調節洗劑用量

彩色更絢麗，白色更純淨！Miele 打破亮白與護色配方不能同時混合的技術局限，研發出 UltraPhase 1 亮彩配方與 Ultraphase 2 潔白配方，TwinDos 系統將兩者分開儲存並分階段投放。因應不同情況，如衣物份量、所選顏色及髒汙程度等條配兩者比例與份量。為靈活配合不同洗衣需要，亦可同時使用柔軟精，在恰當時段自動注入。

節省高達 30% 洗劑用量

比一般人手操作，TwinDos 可節省高達 30% 洗劑，還可輕鬆達到高效去汙，護色保養的雙重效果。手倒洗劑無法拿捏精準，過量與不及都不恰當。過量洗劑容易殘留在衣物，引起皮膚敏感，且極不環保；不足的洗劑則無法確實清潔衣物，增加衣物耗損。有了 TwinDos 雙智能洗衣劑調配系統，節省開支，同時環保，一舉兩得。



- * 歐洲專利號 EP 2 784 205
- * 相關效能獲 Öko-Institut e.V. 測試認證
- * 以上功能視型號而定



全球首創 CapDosing 智能洗護膠囊

單次衣物護理劑量精準調配，針對不同物料護理需要，給予最佳呵護。

生活多采多姿，衣著的物料、功能自然亦變化多端。CapDosing 專為需要特別護理、不經常洗滌的衣物而設計，單次劑量更方便而環保，讓護理精緻衣物更簡易。



不少季節性或具特別功能的衣物，其清潔及護理並不簡單，令人煩惱。為此，Miele 首創 CapDosing 智能洗護膠囊，針對不同衣物的護理需要，透過系統於適當洗衣階段注入，給予衣物最佳呵護。膠囊份量經精確調配，適合單次衣物份量護理，簡單方便；而單次份量確保配方不會因接觸空氣而減弱效力，每次護理都可發揮最理想效果。

洗護膠囊針對不同物料和需要，帶來最佳護理。

- 天然物料：如羊毛、真絲、羽絨。
- 功能衣物：運動衣物（適用防風、防水、排汗等材質）、戶外衣物（如 GORE-TE-）。
- 衣物防護保護劑：為布料添上保護塗層，達到防水及防污效果。
- Booster 加強清潔劑：專為去除頑固污漬而設。
- 柔軟精：香味清新獨特的柔順膠囊，提供個性化選擇。



淨享無菌衣物護理

高溫滅菌，有效去除超過 99.99% 的病毒

經德國權威測試機構 Rhine-Waal University 證實，使用 Miele 洗衣機 60°C 棉質洗程或帶有 AllergoWash 選項的 40°C 洗程，結合 TwinDos 雙智能洗衣劑調配系統，能有效去除超過 99.99% 的病毒，包含大腸桿菌，金黃色葡萄球菌，甚至冠狀病毒與流感病毒等等。



專利蜂巢式滾筒 配備輕柔蒸氣預熨功能

有效減少皺摺同時避免勾線，令衣物順滑易熨

洗衣機系列搭載專利蜂巢式滾筒 Honeycomb drum，擁有獨特的凸出蜂巢結構，形成水膜效果，衣物隨著節奏溫柔滾動，備受呵護。而滾筒表面更滿佈順滑細孔，減少因磨擦而在衣物上留痕，同時避免勾線情況。在德國原廠經過嚴謹測試，確保最細緻的衣物，也照顧周到。

獨創 SoftSteam 蒸氣預熨功能，聰明地於最後一次脫水階段後加入少量水份並加熱變成蒸氣，有效減少皺摺，令衣物順滑易熨。



新一代 T1 乾衣機

定義完美烘乾新指標



最佳乾衣效能 前所未見的輕柔體驗

Miele 採用三項先進創新科技，讓衣物乾爽程度恰到好處、散發清新氣息，並保持柔順鬆軟：

PerfectDry 完美烘乾系統

獨家礦物質感應器，精準監控衣物的濕潤度，確保不會過度烘乾。

FragranceDos² 香水乾衣系統

香水乾衣系統，使用與法國香水名廠合力研發的特製香水錠，心愛衣物散發不凡品味。

SteamFinish 蒸汽護理行程

蒸汽護理行程，令衣物明顯地變得順滑易熨，甚至完全免熨。

Perfect Dry 完美烘乾系統

由電子水份監察器監控衣物上的剩餘水份，從而調節乾衣時間。Miele 細心地留意到，水份中的鈣會影響剩餘水份的監察，故 Miele 專利完美烘乾系統具備礦物質感應器，因應水份的鈣含量而準確監控衣物的真正濕潤度，從而調節乾衣時間，確保不會過度烘乾導致衣物收縮受損。

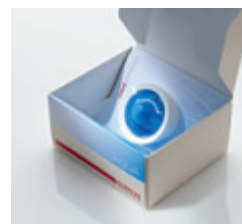


FragranceDos² 香水乾衣系統

提升生活的品味，由滿室怡人香味開始。全球首部搭載香水錠的乾衣機，一機可放置兩顆香水錠，隨心調節濃度與替換香氣，香氣繚繞長達四周之久，讓心愛衣物散發如曬過陽光後般的鬆軟清香。

Falcon 法國香水錠

由法國香水名廠精心調配，專製香水錠讓衣物綻放如南法普羅旺斯般的自然氣息。兩款香氣：Aqua 海洋風情和 Nature 自然氣息，不同性格的香氣更襯非凡品味。

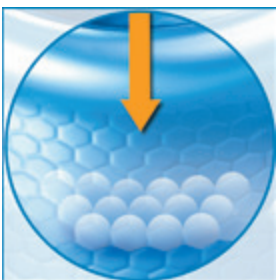




Honeycomb 專利蜂巢式滾筒

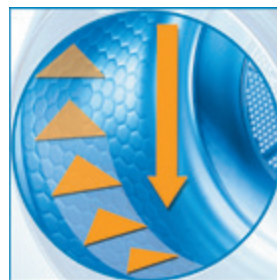
Miele 明白，一機衣物的價值，可能比乾衣機本身還高；因此，悉心呵護衣物，使之歷久常新，正是乾衣機的首要任務。T1 乾衣機系列搭載全新專利蜂巢式滾筒 Honeycomb drum，表面由多個六角形組合而成，形成眾多的小氣墊，輕柔承托衣物，將磨擦減至最低。而凹入的蜂巢結構有效以其牽引力將衣物拉得更高，使衣物在熱空氣中停留更久，水份蒸發更均勻，減少衣物纖維受磨擦損害；並減低壓痕，令熨燙更輕鬆。

Miele 蜂巢式滾筒乾衣機
歐洲專利號：DE 101 45 079



以氣墊保護衣物

Miele 蜂巢式滾筒在轉動時形成氣墊，輕柔承托衣物，減低磨擦。



以牽引力護理衣物

Miele 蜂巢式滾筒在轉動時能將衣物拉得更高，水份蒸發更均勻。



熱泵式烘乾科技



創新智能科技

創新熱泵式烘乾科技，採用先進智能，巧妙運用製冷劑獨特的化學及物理特性，通過單一迴路，便能同時製冷及製熱，供空氣冷凝及熱烘之用，是透過現代科技，達至最佳能源效益的典範。



不受室內濕度 / 溫度影響

在熱力轉換器內，乾衣的暖風會循環流動，無需抽取室內空氣，不受室內環境濕度 / 溫度影響，即使在非常潮濕的春天，熱能依然迅速有效發揮。



創立標竿的節省能源

Miele 熱泵式乾衣科技相較冷凝款式，可大大減低電費支出達 55%。環保節能成效能從 Ecofeedback 能源報告看到，為您的下一代出一分力。

更多洗衣機功能特點



智慧洗衣

Miele 洗衣機備有專為不同布料而設的多項特別智慧程序，例如適合羊毛及真絲衣物的手洗程序，輕柔清洗您心愛的衣物；更可根據洗衣量調整用水量；加上洗滌劑用量建議功能，更環保、更經濟。主要洗衣程序的運行時間可根據洗衣量自動調整，另設過水 / 泡沫感應，再配合專利力學滾動，輕柔呵護，洗衣效果更完美。



無可比擬的寧靜操作

電子操控的 Miele 商用等級 ProfiEco 無刷永磁馬達，運作順暢寧靜，且更加省電。



A+++ 節能評級

多項比較測試均獲優秀評級：低耗能 A+++ 級、優秀洗滌表現 A 級、優秀脫水表現 A 級等殊榮，環保節能，不斷超越高水準。



特殊汙漬行程

多達 23 種去污程序選擇，每次能選擇最多 3 種。處理個別汙漬時更有清洗前處理提示。每個去污程序的參數均針對不同類型的汙漬而設，確保最佳效果。



衛生高溫殺菌

Miele 系列洗衣機設有衛生資訊顯示，當使用低溫洗衣滿 20 次，將提示要運作一次高溫洗衣，防止細菌滋長及發出異味，確保衛生。



EcoFeedback 節能紀錄

除了獲得歐洲低耗能 A+++ 級評級，Miele 洗衣機的 EcoFeedback 功能於洗衣程式開始操作前，顯示預計用電量和用水量；程序完成後再顯示實際用量，環保省錢，一目了然。



PowerWash 2.0 升級技術

PowerWash 2.0 於洗衣前先感應衣物量，如衣物量少於 6 公斤，便會自動執行創新的 Spin&Spray 技術，於主洗時加入脫水階段，然後將水份反覆注入，以確保衣物均勻濕透，減少加熱用的能源，使耗電量大大減少，甚至比歐洲最高節能評級 A+++ 提升 40%，而潔淨表現同樣出色。



自動沖洗 洗衣劑盛載格

洗滌劑盛格的表面經過特別處理，平滑的底部能防止洗滌劑殘留。此外，每次洗衣時都會自動沖洗洗滌劑盛格，無須人手清洗。

以上功能依各型號有所不同

智慧洗衣、乾衣行程

Miele 洗衣機及乾衣機配備一系列智慧行程，針對不同衣料的需要，達至最佳的洗護效果。

一般洗衣程序



自動 / 自動加強

適用於棉質衣物及免熨衣物，可以根據衣物的類型自動調節，節省選擇行程的時間。



棉質衣物

適用於棉質、麻質或混棉布料的餐巾、毛巾及內衣等，達到最佳的清洗及乾衣效果。



免熨衣物

適用於人造纖維、混紡布料及棉質衣物，採用低脫水轉速，而乾衣機則設有特別的乾衣速度，減少衣物皺褶。



纖柔衣物

專為人造纖維衣物及內衣而設，減少皺摺，同時照顧衣飾細節，如釘花、珠片等。



羊毛衣物

防止心愛的羊毛衣物縮水或纏結在一起。



絲質衣物

任何不含羊毛的手洗衣物都可以用此行程清洗，讓您能經常穿著心愛的衣物。



快洗 / 快洗 20

這個行程能迅速清洗和烘乾只有少量污漬的衣物。

特殊洗衣程序



快速強效洗衣

速度和潔淨度，不再是兩極。Miele 新增快速強效洗衣行程，可於一小時內徹底洗淨 5 公斤心愛衣物。



枕墊物

選擇高溫清洗最多兩個羽毛、羽絨或人造纖維枕墊物，洗後依然輕柔鬆軟。



外套

外套程序能保留戶外衣服的功能特性，繼續保護你不受戶外惡劣天氣影響。



混合洗衣

這個特別行程，讓您混合不同物料衣物同時洗滌，環保節能。



防護

防護行程能配合外套行程，保護衣物的塗層，無損防水和防污功能。使用防護乾衣行程時，防污塗層在烘乾後能持久附於衣物表面。



運動服

運動服行程採用高溫洗滌，除去運動服和便服上的汗漬和異味，配合附設的乾衣功能，令衣物瞬間潔淨如新。



羽絨服 / 羽絨被

輕柔翻動，羽毛洗後保持軟飄飄及保暖功能。



蒸氣護理

減省熨衣需要：為剛洗淨的濕衣物而設的除皺程序，近半衣服可無需再熨。

以上功能依各型號有所不同

蜂巢滾筒洗衣機



WCD120



WCG120



WCI620WPS



WWW980WPS

容量及速度				
滾筒容量 (L)	59	64	64	64
承載衣物容量 (kg)	8	9	9	9
精緻蜂巢滾筒	○	○	○	○
最高脫水轉速 (rpm)	1400	1600	1600	1600
控制器及顯示屏				
控制面板	平直	平直	平直	5° 傾斜
顯示屏	TFT/ 黃光	TFT/ 白光	TFT/ 白光	M Touch 彩色觸控式
中文選擇	○	○	○	○
操控介面	旋鈕	旋鈕	旋鈕	觸控
程序進度顯示	○	○	○	○
機種特色				
門圈顏色	經典鍍鉻	經典霧鉻	經典鍍鉻	精緻細鉻
搪瓷面板	○	○	○	○
TwinDos 智能洗劑調配系統	-	-	○	○
PowerWash 2.0 強效洗衣	-	-	-	2
CapDos 智能洗滌膠囊	○	○	○	○
ProfiEco 無刷永磁馬達	○	○	○	○
Miele@home	-	-	-	○
電子泡沫感應	○	○	○	○
自動洗衣量感應	-	○	○	○
延遲啟動	24hr	24hr	24hr	24hr
自動沖洗洗劑盛載格	○	○	○	○
蒸氣護理 SteamCare	-	-	-	○
防皺功能	○	○	○	○
衛生資訊	○	○	○	○
Add Load 添加衣物	○	-	-	○
滾筒照明	-	-	-	○
Eco Feedback	-	-	○	○
標準洗衣程序				
	棉質衣物 棉質衣物 衛生 免熨衣物 纖柔衣物 羊毛衣物 羊毛衣物 恤衫 快洗 20 深色衣物 / 牛仔布 外套 防護 排水 / 脫水 獨立過水 / 加漿	棉質衣物 免熨衣物 纖柔衣物 羊毛衣物 絲質衣物 恤衫 快洗 20 深色衣物 / 牛仔布 戶外衣物 防護 排水 / 脫水 更多程序：運動裝、自動加強 獨立過水 / 加漿 清潔洗衣機	棉質衣物 免熨衣物 纖柔衣物 羊毛衣物 絲質衣物 恤衫 自動加強 快洗 20 深色衣物 / 牛仔布 外套 防護 更多程序： 運動服、枕頭、窗簾 羽絨衣物、首次洗滌、羽絨被 獨立過水 / 加漿 排水 / 脫水 清潔洗衣機	棉質衣物 棉質衣物 免熨衣物 纖柔衣物 QuickPowerWash 自動加強 羊毛衣物 絲質衣物 快洗 20 恤衫 牛仔布 深色衣物 運動服 運動鞋 外套 防護 羽絨衣物 羽絨被 枕頭 棉質衣物 衛生 窗簾 首次洗滌 獨立過水 加漿 風乾 蒸氣護理 排水 / 脫水 保養：清潔洗衣機 / 清潔 TwinDos

更多功能接續內頁

蜂巢滾筒洗衣機



WCD120



WCG120



WCI620WPS



WWW980WPS

附加選項

	Short 短程洗滌 Pre-ironing 預熨 Water+ 清水 Pre-wash 預洗	Short 短程洗滌 Pre-ironing 輕柔平順 Water+ 清水加注 Extras 額外： Pre-wash 預洗 AllergoWash 衛生洗滌 Soak 浸洗、Intensive 加強模式 Extra quiet 加倍寧靜 Extra gentle 加倍輕柔	Short 短程洗滌 Pre-ironing 輕柔平順 Water+ 清水加注 Extras 額外： Stains 污漬、Pre-wash 預洗 Soak 浸洗、Intensive 加強 Extra quiet 加倍寧靜 Extra gentle 輕柔動作 AllergoWash 過敏症程序	Pre-ironing 預燙 Soak 浸洗 Water plus 清水加注 Extra rins e 額外過水 Pre-wash 預洗 Quick 快速 SingleWash 單件洗滌 Eco 節能 Intensive 加強 AllergoWash 過敏症程序 Extra gentle 輕柔動作 Extra quiet 加倍寧靜 Rinse hold 暫停過水
--	--	---	--	--

安全設計

防水控制系統	WCS	WCS	WPS	WPS
檢查排水 / 進水指示燈	○	○	○	○
機門自動安全鎖	○	○	○	○
緊急開啟機門	○	○	○	○
進水口過濾器	○	○	○	○
兒童安全鎖	-	○	○	○

性能 / 耗能數據

能源效益	A+++ (-10%)	A+++	A+++ (-10%)	A+++ (-50%)
耗水量 (L)	49	50	54	54
耗電量 (kWh/hr)	0.9	1	1	0.6
噪音值 (主洗 / 脫水)	50 / 74	48 / 73	46 / 72	46 / 72

尺寸及重量

高 x 寬 x 深度 (cm)	85 x 60 x 64	85 x 60 x 64	85 x 60 x 64	85 x 60 x 64
淨重 (kg)	90	94	94	98
耗電量 (W)	2100	2100	2100	2100
電壓	220V / 60Hz	220V / 60Hz	220V / 60Hz	220V / 60Hz

蜂巢滾筒乾衣機



TCG620WP

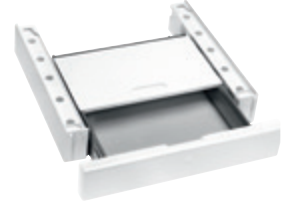
滾筒設計	
承載衣物容量 (kg)	9
蜂巢式滾筒	○
滾筒內部照明	○
機體設計	
經典鍍鉻 + 耐刮搪瓷珐瑯前殼	○
TFT 螢幕 + 旋鈕	○
平直操作面板	○
符合人體工學的衣物拿取角度	○
操作面板設計	
電子控制裝置	○
TFT 顯示屏	○
旋鈕操控	○
螢幕顯示剩餘時間功能	○
行程進度顯示	○
機體特色	
熱泵式烘乾系統	○
FragranceDos ²	○
24hr 延遲啟動	○
ProfiEco 靜音馬達	○
EcoDry 烘乾科技	○
剩餘時間顯示	○
防皺功能	○
邏輯感應乾衣	○
PerfectDry	○
冷凝式乾衣機排水泵	○
內置式冷凝水排放裝置	○
故障診斷顯示	○
組合式濾網	○
滾筒照明	○
Eco Feedback	○
安全設計	
清理通風口提示	○
清空水容器提示	○
清理過濾網提示	○
安全鎖	○
乾衣行程	
程序選項	棉質衣物、免熨衣物、纖柔衣、羊毛手工護理、恤衫、快洗程序、牛仔布、床單、塗層護理、標準、手熨
更多程序	暖風、外套、運動服、自動加強、枕頭、冷風、乾衣監理程序、絲織品手工護理
附加選項	輕柔翻滾、煥然一新、防皺、蜂鳴器
尺寸及重量	
高 x 寬 x 深度 (cm)	85 x 60 x 64
電線長度 (cm)	200
淨重 (kg)	57
耗電量 (W)	1100
電壓	220V / 10A / 60Hz
堆疊配件	
疊架 (連工作檯 / 抽屜)	WTV 511
疊架 (不連工作檯 / 抽屜)	WTV 501

衣物護理系列疊放組合

如要節省空間，可以使用合適的 WTV 疊架將 Miele 乾衣機疊放於洗衣機上。這種安裝方式使兩部電器佔用的面積少於 0.15 平方米。



WTV501
標準疊架

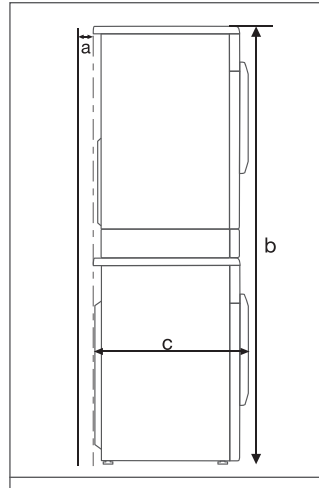


WTV511
抽拉式疊架
(附抽拉式工作檯或抽屜)

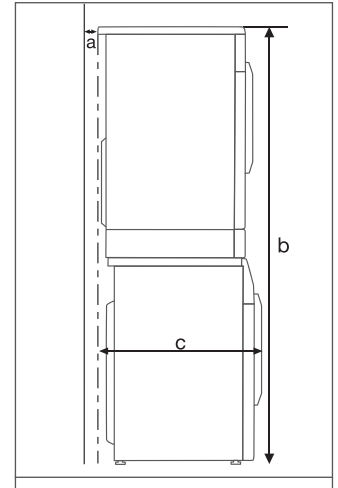
衣物護理系列疊放安裝尺寸

適用型號：WDB020+T1、
WCG120+T1、WCI620WPS+T1

適用型號：WWV980WPS+T1



- a 與牆壁之間的最小安全距離：2 公分
- b 高度：
使用附帶抽拉式抽屜疊架：181 公分
使用不附帶抽拉式抽屜疊架：172 公分
- c 洗衣機及乾衣機疊放的深度：64 公分



- a 與牆壁之間的最小安全距離：2 公分
- b 高度：
使用附帶抽拉式抽屜疊架：181 公分
使用不附帶抽拉式抽屜疊架：172 公分
- c 洗衣機及乾衣機疊放的深度：68 公分

保養洗劑



洗衣機保養清潔粉 200g
適用於清潔洗衣機內筒。



UltraPhase 1/2
管路清潔保養劑 200g
適用於清潔 UltraPhase 管路。

衣物洗護劑系列 Miele Laundry Detergents

全面衣物護理方案，以特別設計的洗衣及乾衣行程，配合特別研製的洗衣劑及衣物護理產品，即使最難處理的衣物，也可獲得適當的護理。洗衣劑更以可生物降解的成份製造，不含任何磷酸鹽或沸石，同時保護環境。首創 CapDosing 膠囊洗劑，份量經精確調配，適合單次衣物份量護理，簡單方便；單次份量確保配方不會因接觸空氣而減弱效力，每次護理都可發揮最理想效果。

衣物洗護劑系列



UltraPhase 1 亮彩配方 1.4L UltraPhase 2 潔白配方 1.4L

市面上最佳洗衣劑配搭。UltraPhase1 亮彩配方和 UltraPhase2 潔白配方，令顏色衣物光鮮艷麗，白色衣物亮白無瑕。配合 TwinDos 雙智能洗衣液調配系統，自動於適當階段注入適當分量，一按即可達致完美洗衣效果；即使選用冷水洗滌，去污效力同樣出色。

- 讓白色衣物淨白無瑕，顏色衣物光鮮艷麗。
- 即使以冷水洗滌，同樣強效去污
- 自動分階段注入準確分量



衣物柔順劑囊 9 入裝

適用於多種衣物和物料，洗淨後柔軟柔滑，穿上倍感舒適。

- 達致柔順鬆軟效果。
- 散發清新自然香氣。
- Aqua 海洋風情香氣，讓衣物蓬鬆輕柔好舒爽。



羊毛衣物膠囊 9 入裝

適合低溫清洗纖柔衣物，防止羊毛纖維硬化，並能鎖緊衣物原有色彩，令心愛衣物歷久常新。



加強潔淨劑囊 6 入裝

從此告別頑固污漬。

- 即使以冷水洗滌，效果同樣出色，令人眼前一亮。
- 特別為頑固污漬而設，例如油污及果汁。
- 純白及顏色衣物均適用。



運動衣物劑囊 6 入裝

潔淨運動衣物，保持清爽透氣。

- 有效去除汗味及臭味。
- 保持衣物顏色鮮艷如新。
- 保持衣物剪裁，亦適用抓毛衣物。



羽絨洗護劑囊 6 入裝

再也無須擔心羽絨衣物清洗過後變得坍塌失去保暖力。專用護理羽絨配方確保於榮輕盈蓬鬆而柔軟。



絲質衣物劑囊 6 入裝

精緻絲質衣物最需要細心呵護，才能常保光澤與細緻感，不僅有效去除髒污，同時維持衣物亮澤與柔軟。每次親膚都愛不釋手。



洗護膠囊家居套裝 6 入裝

綜合各類常見需要護理衣料的專用洗劑，包括羊毛衣物、羽絨衣物、運動衣物、棉質修護、加強潔淨與衣物柔順各一劑。



亮白多功能洗衣粉 2.7kg

採用特強配方的多功能洗衣劑保證能高效去污，保持衣物光潔如新。超濃縮多功能洗衣粉，配方含有獨特潔白粒子，徹底去除頑固污垢，令白色和淺色衣物保持潔白亮麗。更有花果清香，帶來更全面潔淨體驗。



衣物柔軟劑 1.5L

令衣物回復柔順鬆軟，節省熨衣時間。為所有衣物添上輕柔順滑觸感和清新氣息。特別配方更能防止滾筒內積聚靜電，確保衣物保持平順光滑。



精緻毛料洗潔劑 1.5L

以低溫輕柔清洗纖柔衣物。洗衣劑採用出色的高效配方，最適合輕柔清洗纖柔衣物，例如羊毛、絲質或其他特別的混合布料。



護色洗潔劑 2L

獨家研製的配方能保護衣物顏色，保持色彩艷麗。獨特配方加入衣物增亮劑，輕鬆去除汗漬的同時保護鮮艷顏色，增添柔軟彈力，洗衣後淡淡芬香更是宜人。

乾衣機配件



香水乾衣錠

每個香水乾衣錠可用約 50 次。

- 獨特香味可持續長達 4 星期。
- 備有 2 種香味可供選擇。

Aqua 海洋風情
清爽的海洋輕風，有如沐浴在陽光下的爽潔感。

Nature 自然氣息
怡人的自然香氣，享受有氧芬多時刻。



TRK 555 烘衣籃

烘衣籃專為不能過度翻動的衣物而設，例如鑲有珠片的衣物、運動鞋及毛絨玩具等，最多可承重 3 公斤。只要將烘衣籃簡單地放在機門封邊前，就能迅速而輕柔地烘乾衣物。

台灣代理 嘉儀企業股份有限公司
台北市建國北路 2 段 120 號 6 樓
miele.kenk.com.tw

諮詢專線
台北 (02) 2509-7718 / 新竹 (03) 553-4998
台中 (04) 2381-8388 / 高雄 (07) 550-5398



本型錄在印製時已盡力確保所載資料正確無誤。但因產品持續改良需要，Miele 保留無需事先通知而更改產品內容和相關數據之權利。

本型錄內之產品和服務相關之圖像、圖示、名稱和商標，不論註冊與否，皆屬於 Miele 所有之財產，需經 Miele 之同意和授權後方可使用。

0322202488

店章